



ESTAT D'INVASIÓ A LA COSTA BRAVA

Espècie utilitzada habitualment en jardineria i que es troba naturalitzada a punts dispersos del litoral.

DESCRIPCIÓ



JLP

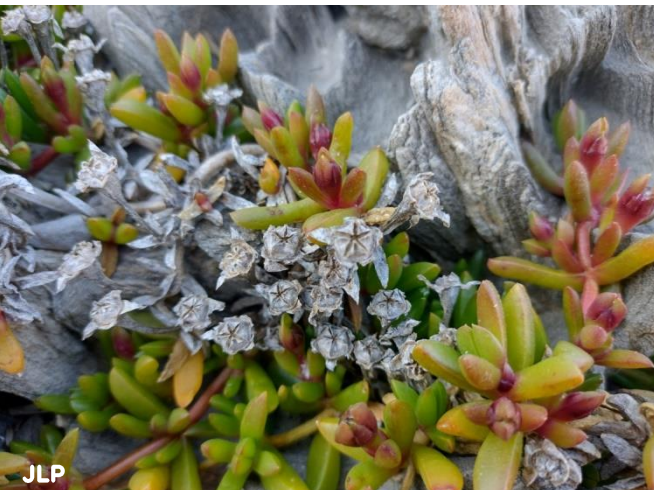


KT

Planta anual suculenta, glabre (sense pèls) i que forma tiges radicans o postrades, de 2 a 30 cm d'alçada i de fins als 2 m de llarg. Fulles oposades, sèssils, de 2,5 a 3,5 cm, en forma de llança i amb tres costats, és a dir, de secció triangular. Flors de 2,5 a 4 cm de diàmetre amb llargs pètals purpurs. Fruit en forma de càpsula cònica d'uns 10 mm abans d'obrir-se.

REPRODUCCIÓ

Floreix d'abril a juny. Tot i produir llavors viables, generalment es reproduïx activament de manera asexual a través d'estolons que arrelen fàcilment als nusos i que acaben separant-se de la planta mare.



JLP



JLP

ECOLOGIA

Creix a zones salines i tolera sòls sorrencs, sediments margosos i argilosos, amb elevada salinitat.



BUSCA-LA AQUÍ

- Dunes costaneres
- Saladars
- Parets rocoses
- Penya-segats
- Talussos de carreteres
- Sòls sorrencs

NO LA CONFONGUIS



Drosanthemum floribundum ("cabellera de la reina")
fulles cilíndriques més petites, de 0,5 a 2 cm,
cobertes de papil·les transparents

Carpobrotus spp. ("ungla de gat", "bàlsam")
fulles i flors més grans (de 4 a 13 cm i de 7 a
10 cm respectivament) i nombrosos pètals